

Czasopismo poświęcone zapobieganiu wypadkom przy pracy i chorobom zawodowym

Wydawca:
Centralny Instytut Ochrony Pracy
– Państwowy Instytut Badawczy
Central Institute for Labour Protection
– National Research Institute

Adres wydawcy i redakcji:
00-701 Warszawa
ul. Czerniakowska 16
tel.: 623-36-75; fax 623-36-93
e-mail: bpredakcja@ciop.pl

REDAGUJE ZESPÓŁ I KOMITET:

doc. dr inż. DANUTA AUGUSTYŃSKA
mgr inż. JÓZEF GIERASIMIUK
dr hab. MARIA KONARSKA
doc. dr HALINA PUCHALSKA
mgr BARBARA SZCZEPANKOWSKA
(red. naczej)
dr inż. WIKTOR M. ZAWIESKA
(przew. Komit.)
URSZULA MANICKA
mgr ELŻBIETA MAUER
(red. techn.)

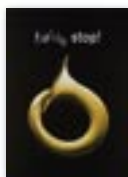
Wydawnictwo jest indeksowane w:
CISDOC, HSELINE, NIOSHTIC, OSH-ROM,
INDEX COPERNICUS
Publikacje są punktowane
w ramach parametrycznej oceny jednostek
w Zespole Nauk Medycznych P-05
Komitetu Badań Naukowych

Rękopisów nie zamówionych redakcja nie zwraca. Zastrzegą się również prawo skracania materiałów przeznaczonych do publikacji oraz dokonywania poprawek redakcyjnych. Artykuły są recenzowane. Redakcja przyjmuje płatne ogłoszenia, reklamy i wkładki, za których treść nie odpowiada.

Opracowanie graficzne:
Włodzimierz Mazerant

Skład: Empestudio, Warszawa, ul. Drwali 13
Druk: EFEKT, Warszawa, ul. Lubelska 30/32
Nakład 2500

Okladka I:
Konkurs na plakat
CIOP-PIB 2005
pn. „Stop hałasowi!”
Autor: Marek Osman



STOP HAŁASOWII – otwarcie pokonkursowej wystawy plakatów	II s. okładki
STOP THAT NOISE! – the opening day of the post-competition exhibition of posters	
MINISTERSTWO GOSPODARKI I PRACY INFORMUJE... Stan bezpieczeństwa i higieny pracy w 2004 roku	2
The Ministry of Economy and Labour informs ... The state of occupational safety and health in 2004	
Ryzyko zawodowe związane z narażeniem na hałas na wybranych stanowiskach pracy w kopalniach surowców mineralnych Noise-related occupational risk at selected workstations in open pit mines of mineral raw materials Jacek Engel, Krzysztof Kosala	6
Oświetlenie miejsc pracy we wnętrzach – stan prawny Lighting of indoor workplaces – legal status Agnieszka Wolska	10
Produkcja okuć budowlanych i galanterii metalowej – analiza zagrożeń An analysis of hazards at metal building fittings and accessories production workplaces Ewa Gawęda, Dorota Kondej	12
49. posiedzenie Międzyresortowej Komisji ds. Najwyższych Dopuszczalnych Stężeń i Natężeń Czynników Szkodliwych dla Zdrowia w Środowisku Pracy 49th meeting of the Interdepartmental Commission for Maximum Admissible Concentrations and Intensities for Agents Harmful to Health in the Working Environment Jolanta Skowroń	15
Ocena komfortu użytkownika i wpływu na sprawność psychofizyczną człowieka wybranych środków ochrony układu oddechowego Assessment of the comfort of use and the effect on human psychophysical fitness of selected respiratory protective devices Agnieszka Brochocka, Anna Łuczak	16
INTERNETOWE ŹRÓDŁA INFORMACJI O BEZPIECZEŃSTWIE PRACY Witryna Międzynarodowego Centrum Informacji o Bezpieczeństwie i Higienie Pracy CIS – nowa wersja A new version of the website of the International Occupational Safety and Health Information Centre CIS – Internet sources of OSH information Barbara Szczepanowska	20
Odpowiadamy na pytania czytelników	24
„Nauka i normalizacja na rzecz rozwoju i stosowania środków ochrony indywidualnej”. Międzynarodowa Konferencja w Krakowie	25
“Research, Standardization and Practice in the Field of Development and Use of PPE” – an international conference in Cracow	
Szkola nie zawsze bezpieczna School is not always safe Aneta Mróz	28
Międzynarodowe Seminarium „Pola elektromagnetyczne w środowisku pracy” “Electromagnetic Fields at the Workplaces” – an international workshop Jolanta Karpowicz, Krzysztof Gryz	30
EKSPERT ds. BHP CERTYFIKOWANY PRZEZ CIOP-PIB Biuro Doradczo-Uslugowe BHP w Dąbrowie Tarnowskiej OSH EXPERT CERTIFIED BY CIOP-PIB The OSH Consultancy and Services Office in Dąbrowa Tarnowska Andrzej Dziedzic	32
PAŃSTWOWA INSPEKCJA PRACY INFORMUJE... Bezpieczna praca w budownictwie 2005	III s. okładki
The National Labour Inspectorate informs... Safe work in construction 2005	

WARUNKI PRENUMERATY

RUCH S.A.: wpłaty na okresy kwartalne do 5. każdego miesiąca poprzedzającego rozpoczęcie prenumeraty przyjmują jednostki kolportażowe RUCH S.A. właściwe dla miejsca zamieszkania lub siedziby prenumeratora. Informacji o warunkach prenumeraty ze zleceniem dostawy do granicy udziela RUCH S.A. Oddział Krajowej Dystrybucji Prasy, 01-248 Warszawa, ul. Jana Kazimierza 31/33, tel. 532-87-31, 532-88-16, 532-88-19, 532-88-20, infolinia 0-800-1200-29.

Urzędy pocztowe: wpłaty na okresy kwartalne, półroczne i roczne przyjmują: do 30 listopada na prenumeratę od 1 stycznia następnego roku i odpowiednio: do końca lutego – prenumerata od 1 kwietnia, do 31 maja – prenumerata od 1 lipca, do 31 sierpnia – prenumerata od 1 października. Wpłaty od mieszkańców wsi i małych miast, a od osób niepełnosprawnych także w dużych miastach przyjmują również listonosze. Zamówienia można składać także na adres www.poczta.lublin.pl/gazetylubfaksem (0-prefix-81) 53-28-615. Przedpłatę na abonowane tytuły, w wysokości wynikającej ze złożonego zamówienia, prenumeratorki powinni przekazać przelewem w ciągu dwóch dni roboczych na konto: ppup Poczta Polska, DOP Lublin, Urząd Przewozu Poczty w Lublinie, ul. Pocztowa 1, 20-900 Lublin, Bank Poczty S.A. w Bydgoszczy CRS 1320019-990792-17004-10304-0-0.

Prenumeratę można też zamawiać w takich firmach kolportażowych, jak: KOLPORTER SA 05-080 Izabelin-Mościska, ul. Bakaliowa 4, tel. (022) 355-05-60 do 66, fax (022)355-05-67,68 oraz GARMOND PRESS SA 01-106 Warszawa, ul. Nakielska 3, tel. (022) 836-69-21.

Egzemplarze archiwalne można nabywać lub zamawiać w redakcji.