

STER

CIOP PIB

KOMPUTEROWY SYSTEM WSPOMAGAJĄCY ZARZĄDZANIE BEZPIECZEŃSTWEM I HIGIENĄ PRACY

Komputerowy System Wspomagający Zarządzanie Bezpieczeństwem Higieną Pracy STER stanowi nowoczesne wielofunkcyjne i kompleksowe narzędzie wspomagające prowadzenie większości działań związanych z zarządzaniem bezpieczeństwem i higieną pracy w przedsiębiorstwie.

Jest to program komputerowy opracowany w Centralnym Instytucie Ochrony Pracy dla:

- **pracodawców**
- **pracowników służb bhp**
- **zakładowych laboratoriów pomiarowych.**

W skład najnowszej i najbardziej rozbudowanej wersji **systemu STER** wchodzi sześć modułów pracujących z jedną bazą danych:

- **moduł RYZYKO** – przeznaczony do rejestracji zagrożeń i chorób zawodowych, dokumentowania pomiarów czynników szkodliwych i uciążliwych oraz oceny ryzyka zawodowego,
- **moduł WYPADKI** – służący do rejestracji i dokumentowania wypadków przy pracy oraz w drodze do i z pracy,
- **moduł BHP** – umożliwiający zarządzanie środkami i działaniami z zakresu bezpieczeństwa i higieny pracy na poziomie stanowiska oraz pracownika,
- **moduł DOBÓR** – przeznaczony do doboru odpowiednich środków ochrony indywidualnej, stosownie do zagrożeń zawodowych występujących na stanowiskach pracy,
- **moduł ADMINISTRACJA** – służący do sterowania dostępem do każdego z pozostałych modułów systemu oraz

umożliwiający wprowadzanie wszelkich danych o przedsiębiorstwie, jego strukturze, zatrudnieniu, a ponadto wprowadzanie, administrowanie i gromadzenie danych o stanowiskach pracy.

- **moduł ASYSTENTA** – służy do wspomaganie procesu zarządzania i korzystania z systemu **STER**.

Każdy z modułów: **RYZYO**, **WYPADKI**, **BHP** i **DOBÓR**, pracuje w połączeniu z modułem **ADMINISTRACJA**. Mogą one funkcjonować niezależnie lub współpracować z sobą, operując na tej samej bazie danych. Baza ta jest przeznaczona do gromadzenia informacji, związanych z zarządzaniem bezpieczeństwem i higieną pracy w przedsiębiorstwie, a także zawiera wiele użytecznych zestawów danych wbudowanych ułatwiających prowadzenie powyższych czynności. Cały **system STER** wyposażono w mechanizm definiowania i kontroli praw dostępu użytkowników do poszczególnych funkcji i grup danych. Dodatkowy moduł **ASYSTENT** wspomaga zarządzanie całym systemem poprzez automatyzację archiwizacji bazy danych i wykonywania pewnych raportów.

W **systemie STER** uwzględniono pięć grup czynników: **czynniki chemiczne, pyły, czynniki biologiczne, czynniki fizyczne oraz czynniki uciążliwe**. Wśród czynników fizycznych uwzględniono: hałas, hałas infradźwiękowy, hałas ultradźwiękowy, drgania mechaniczne ogólne i miejscowe, nielaserowe promieniowanie optyczne i widzialne, ultrafioletowe, podczerwone, promieniowanie laserowe, pola elektromagnetyczne, obciążenie termiczne, czynniki mechaniczne, zagrożenie wybuchem i pożarem na stanowiskach, na których jest możliwe wystąpienie gazu ziemnego (metanu), a także zagrożenie prądem elektrycznym niskiego i wysokiego napięcia. Wśród czynników

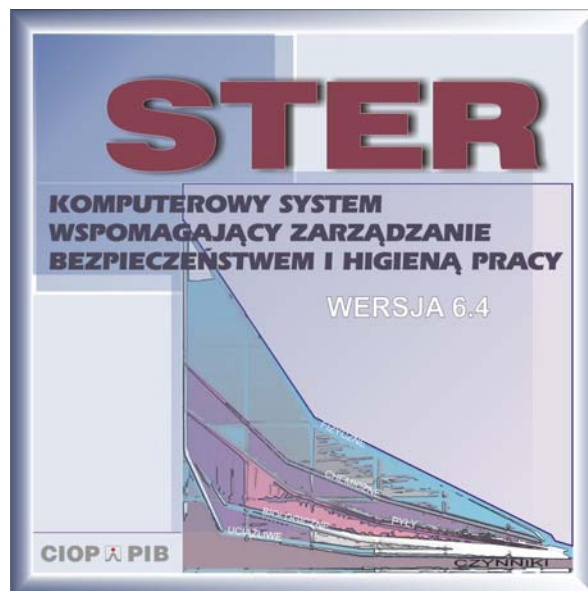
uciażliwych uwzględniono: oświetlenie (natężenie, równomierność, olśnienie, współczynnik oddawania barw i tętnienie strumienia świetlnego), obciążenie fizyczne statyczne i dynamiczne oraz monotypię a także obciążenie psychiczne.

System STER umożliwia prowadzenie, zgodnie z obowiązującymi uregulowaniami prawnymi oraz pełne dokumentowanie w skali całego przedsiębiorstwa, wszelkich działań związanych z bhp na stanowiskach pracy, w szczególności takich jak:

moduł RYZYKO

- prowadzenie rejestru zagrożeń zawodowych na stanowiskach pracy,
- prowadzenie kart wyników pomiaru czynników szkodliwych i uciążliwych na stanowiskach pracy,
- dokonywanie oceny ryzyka zawodowego na stanowiskach pracy,
- prowadzenie działań z zakresu profilaktyki technicznej, medycznej i organizacyjnej w celu ograniczenia zagrożeń zawodowych,
- rejestrowanie kosztów ponoszonych w związku z podejmowaniem działań profilaktycznych,
- rejestrowanie chorób zawodowych,
- określanie priorytetu w zakresie ograniczania zagrożeń zawodowych,
- sporządzanie dokumentacji i zestawień związanej z zagrożeniami występującymi na stanowiskach pracy.

Obiektywna ocena ryzyka zawodowego jest dokonywana w skali 3-stopniowej (ryzyko **małe**, **średnie** lub **duże**) na podstawie porównywania wyników pomiarów stężeń lub natężeń czynników szkodliwych i uciążliwych z odpowiednimi, obowiązującymi w Polsce, wartościami NDS i NDN czynników szkodliwych lub wartościami dopuszczalnymi czynników uciążliwych w środowisku pracy, których wykazy są zawarte w bazie **systemu STER**.



moduł WYPADKI

- prowadzenie ewidencji wypadków przy pracy oraz w drodze do/z pracy,
- wspomaganie opracowywania wymaganej dokumentacji powypadkowej (Statystycznej Karty Wypadku, protokołu powypadkowego, protokoły zeznań świadka, załączników, karty wypadku w drodze do/z pracy),
- wydruki wg przewidzianych prawem wzorów wszystkich obowiązujących dokumentów,
- weryfikacja poprawności i kompletności danych wprowadzonych nt. każdego wprowadzonego dokumentu.

moduł BHP

- prowadzenie systematycznej ewidencji informacji o pracownikach, związanej z gromadzeniem ich indywidualnych danych z zakresu bhp oraz przysługujących im świadczeń z tego tytułu,
- definiowanie i rejestrowanie środków i świadczeń przysługujących pracownikom w związku z bhp oraz uprawnień wymaganych na określonych stanowiskach w przedsiębiorstwie,
- przypisywanie odpowiednich środków i działań z zakresu bhp stanowiskom pracy oraz pracownikom na nich zatrudnionym,

- dokonywanie analizy stanu działań z zakresu bhp na podstawie stosownych zestawień, raportów i wydruków.

moduł DOBÓR

- zautomatyzowany dobór środków ochrony indywidualnej, zapewniający maksymalny stopień ochrony, stosownie do zagrożeń zawodowych zidentyfikowanych na stanowisku pracy, dokonywany na podstawie:
 - stwierdzonych na stanowisku czynników szkodliwych z uwzględnieniem ich stężeń lub natężeń, które powinny być znane przed przystąpieniem do procedury doboru,
 - algorytmów doboru oraz parametrów środków ochrony indywidualnej,
 - dodatkowych danych o czynnikach na stanowisku, wprowadzanych przez użytkowników za pomocą list wyboru,
 - informacji dotyczących ewentualnych konfliktów w łącznym stosowaniu niektórych środków ochrony indywidualnej w przypadku konieczności zastosowania kilku środków jednocześnie.
- eliminowanie z zestawów środków ochrony indywidualnej, tych które nie mogą być stosowane jednocześnie,
- prowadzenie doboru środków ochrony indywidualnej spośród aktualnej bazy środków ochrony indywidualnej dostępnych w kraju.

moduł ADMINISTRACJA

- definiowanie struktury przedsiębiorstwa (o dowolnej liczbie poziomów),
- wprowadzanie do systemu danych o strukturze przedsiębiorstwa, charakterystyce stanowisk pracy i zatrudnieniu, z których korzystają pozostałe moduły,
- modyfikowanie danych o strukturze przedsiębiorstwa,

- sporządzenie wydruku prezentującego historię pracy pracownika i historię stanowiska,
- sterowanie dostępem do pozostałych modułów systemu.

moduł ASYSTENTA

- logowanie się do **systemu STER**,
- konfigurowanie programu **STERASYST**,
- wybór bazy danych, z którą chcemy aktualnie pracować,
- uruchamianie poszczególnych modułów systemu,
- automatyczne wykonywanie wybranych raportów, przypominających użytkownikowi o konieczności podjęcia określonych działań niezbędnych do prawidłowego wdrożenia systemu bhp w przedsiębiorstwie,
- automatyczne wykonywanie kopii bezpieczeństwa bazy danych,
- wyświetlenie raportu (format .rtf),
- ręczne generowanie raportów,
- połączenie się ze stroną Instytutu zawierającą uaktualnienia **systemu STER**,
- konfigurowanie generatora raportów

Pracę z **systemem STER** ułatwiają wbudowane w każdym z jego modułów bazy danych. W bazach tych zgromadzono dane dotyczące np.: charakterystyk oraz wartości dopuszczalnych czynników szkodliwych i uciążliwych w środowisku pracy, zawodów według klasyfikacji krajowej, środków ochrony indywidualnej i zbiorowej, chorób zawodowych oraz metod pomiarowych poszczególnych czynników wraz z normami, w których są one zdefiniowane, informacji niezbędnych do wypełnienia Statystycznej karty wypadku, działań i świadczeń przysługujących pracownikom w związku z działaniami z zakresu bhp, algorytmów i metod doboru środków ochrony indywidualnej.

Ponadto w **systemie STER**, zawarta jest standardowo baza **Kart Charakterystyk Substancji Niebezpiecznych** w postaci

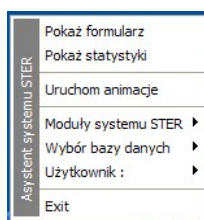
plików Pomocy dla Windows (umożliwiająca przeglądanie szczegółowych informacji nt. wybranych czynników chemicznych).

STER 6.4

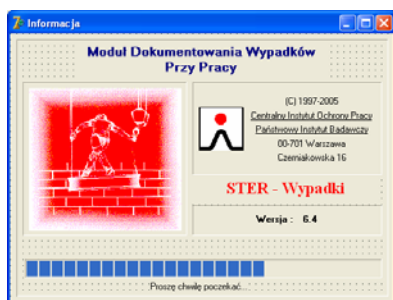
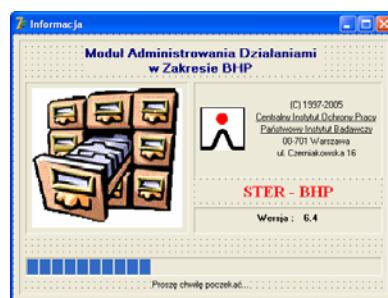
Moduł RYZYKO



Moduł ASYSTENTA



Moduł BHP



Moduł WYPADKI

Moduł ADMINISTRACJA

Moduł DOBÓR

System STER jest aplikacją działającą pod systemem operacyjnym MS Windows 95/98/ME/NT/2000/XP/2003, dostępną w wersji jednostanowiskowej – użytkownika na jednym komputerze lub w wersji sieciowej – do zainstalowania i użytkowania w sieci komputerowej funkcjonującej w oparciu o protokół TCP/IP. Minimalna konfiguracja komputera, na którym system STER działa prawidłowo i płynnie, to procesor typu Pentium II lub AMD 450 MHz / 128 MB RAM / HDD 1 GB / napęd CD ROM oraz grafika o rozdzielczości min. 800x600 pixeli.

CIOP  PIB

**Centralny Instytut Ochrony Pracy –
Państwowy Instytut Badawczy**

ul. Czerniakowska 16

00-701 Warszawa

tel. (48-22) 623 36 81 lub 623 46 25

fax. (48-22) 623 36 81

www.ciop.pl